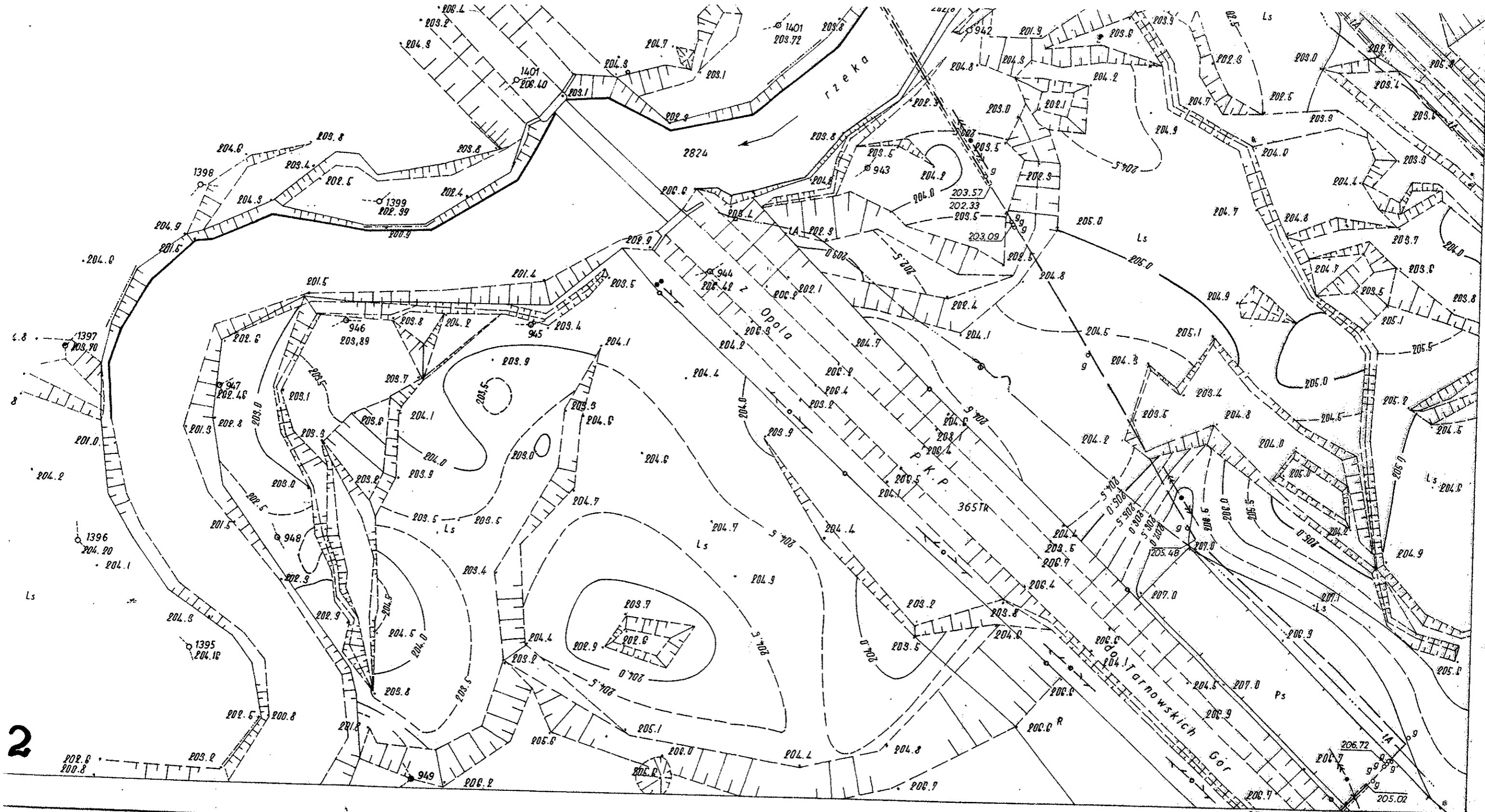


1



ADNICZA

Szkie arkuszy sasiednich
i schemat podzialu adm.

	143	
182		192
	193	

Chojla
mgr inż. E. Wójcikiewicz
Mapę opracował

Woj
A. Krynicki
Kierownik brygady

Okregowe Przedsiębiorstwo Geodezyjno-Kartograf.
w Opolu
ul. Rybacka 15

Nr. ks. rob. 585/73-76
L. dz. rej.
Opole, dn. 29.11.76
L. B...
Kier. Zakł. Prod. Wodstaw.

24.10.77
5/2/77

OBIEKT NR 2

OBIEKT NR 3

POWIATOWY OŚRODEK DOKUMENTACJI
GEODEZYJNEJ I KARTOGRAFICZNEJ
w Strzelcach Opolskich
ul. Jordanowska 2
47-100 Strzelce Opolskie

województwo opolskie
miasto-gmina Kolonowice - Zawadzkie
włas-obręb Kolonowice - Zawadzkie
położenie k.m. dz. 1793/1 - 310/3
Godło mapy zas. 174.223.191
skala 1:1000

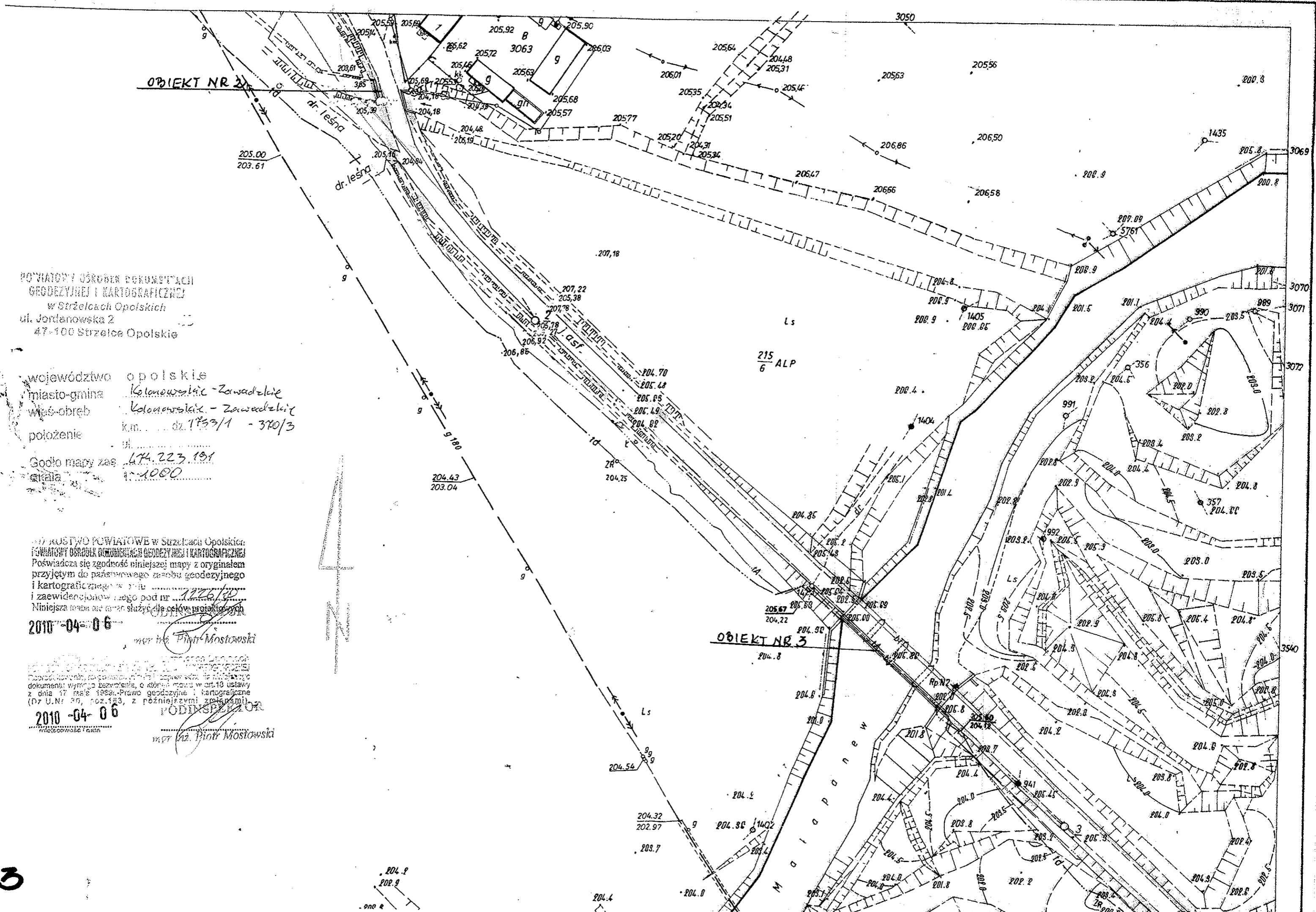
PROSTWÓ POWIATOWE w Strzelcach Opolskich
POWIATOWY OŚRODEK DOKUMENTACJI GEODEZYJNEJ I KARTOGRAFICZNEJ
Poświadczam zgodność niniejszej mapy z oryginałem
przyjętym do państwowego zasobu geodezyjnego
i kartograficznego w dniu 17.06.1991
i zaewidencjonowanego pod nr 1776/19
Niniejsza mapa nie może służyć do celów projektowych

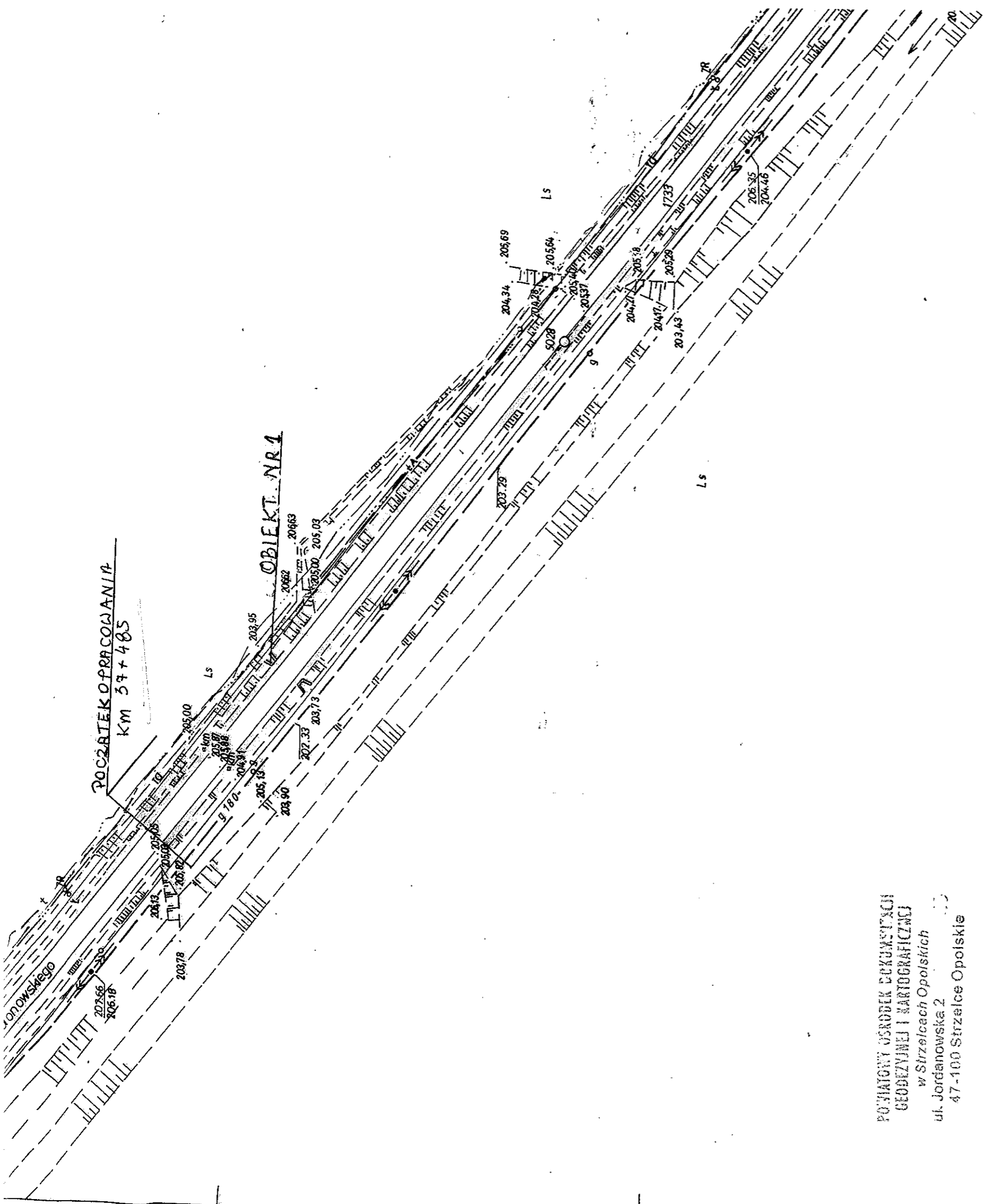
2010-04-06
mgr inż. Piotr Mostowski

PROSTWÓ POWIATOWE w Strzelcach Opolskich
POWIATOWY OŚRODEK DOKUMENTACJI GEODEZYJNEJ I KARTOGRAFICZNEJ
Poświadczam zgodność niniejszej mapy z oryginałem
przyjętym do państwowego zasobu geodezyjnego
i kartograficznego w dniu 17.06.1991
i zaewidencjonowanego pod nr 1776/19
Niniejsza mapa nie może służyć do celów projektowych

2010-04-06
mgr inż. Piotr Mostowski

3





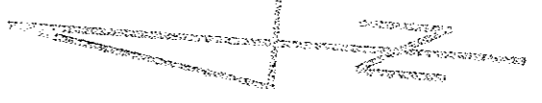
POWIATOWY OŚRODEK DOKUMENTACJI
 GEODEZYJNEJ I KARTOGRAFICZNEJ
 w Strzelcach Opolskich
 ul. Jordanowska 2
 47-100 Strzelce Opolskie

STWORZYŁO PRACOWNIKOWIE W Strzelcach Opolskich
 POWIATOWY OŚRODEK DOKUMENTACJI GEODEZYJNEJ I KARTOGRAFICZNEJ
 Poswiadcza się zgodność niniejszej mapy z oryginałem
 przyjętym do opracowania w dniu 17.05.2010 r. w oparciu o
 i zaawidua, plan sytuacyjny pod nr 1733/10/10
 Niniejsza mapa ma służyć dla celów projektowych
 PODINSPEKTOR
 mgr inż. Piotr Mostowski

2010 -04- 06

OPRACOWAŁO PRACOWNIKOWIE W Strzelcach Opolskich
 POWIATOWY OŚRODEK DOKUMENTACJI GEODEZYJNEJ I KARTOGRAFICZNEJ
 Dokumentacja projektowa, plan sytuacyjny i osnowa geodezyjna
 z dnia 17.05.2010 r. w oparciu o plan sytuacyjny w art. 10 ustawy
 (Dz. U. Nr 39, poz. 183, z późniejszymi zmianami)

2010-04-06
 PODINSPEKTOR
 mgr inż. Piotr Mostowski



MAPA ZASADNICZA

474.223.143

Założona w 1986 r przez
 OKRĘGOWE PRZEDSIĘBIORSTWO GEODEZYJNO KARTOGRAFICZNE
 W OPOLU

1:1000

5